

商工会会員事業所様限定！

# PETドックの ご案内

商工会福利厚生サービス事業

## PETドックでガンの早期発見へ

欧米では診断の最初はまずPETから始まります。

PETとは、ポジトロン・エミッション・トモグラフィーの略で、高い精度での全身のガンを発見できる最先端の医療機器のことです。

現在、日本における死亡原因の第一位は「ガン」です。しかし、[ガン=死病]ではなく、転移を起こさない早い時期に発見し、適切な治療を受けることが大事です。当クリニックでは、福岡和白PET画像診断クリニックと連携し、微小癌(約1cm大)を発見することが可能になりました。

PET検査は、近年もっとも注目されている検査方法で、早期発見のみならず、治療の方針を立てたり、治療の効果を時間を追って進めていくのに大きな力を発揮します。皆様の健康を維持し健やかな人生に貢献できる高度健診の充実を、医療法人社団博修会 福岡和白総合健診クリニックは、目標にしています。



日本人の死亡率第1位はガンです。日本人の1/2の方がガンにかかり、1/3の方がガンによって亡くなっています。ガンの早期発見には欠かせない検査……

それが今回ご紹介する陽電子放射画像診断装置PET。この検査は、ブドウ糖に似たごく微量の放射線を出す薬(FDG)を注射して、専用装置(PETカメラ)のベッドに横になっているだけで終了します。

多くのガン細胞は、ブドウ糖をエネルギー源としています。PETカメラでは、ガンにFDGが集まっているところを調べ、ガンがどこにあるかを発見します。

## 信頼と実績

下表は、昨年度の当クリニックでのPETドックと一般の人間ドック受診者とのガン発見率の比較です。当クリニックの実績では、一般人間ドックのガン発見率に比べPETドックでは4倍以上の発見率となっています。ただし、「PETは魔法の機械」ではありません。あくまでもガン発見のきっかけを与えてくれるに過ぎません。また、得意な分野とそうでない分野もあります。そのため、PETとそれ以外の検査を組み合わせることで、より高い発見率を生み出しているのです。

| (平成18年度) | 受診者   | ガン発見数 | 発見率   |
|----------|-------|-------|-------|
| PETドック   | 2637人 | 48人   | 1.82% |
| 一般人間ドック  | 9644人 | 40人   | 0.41% |

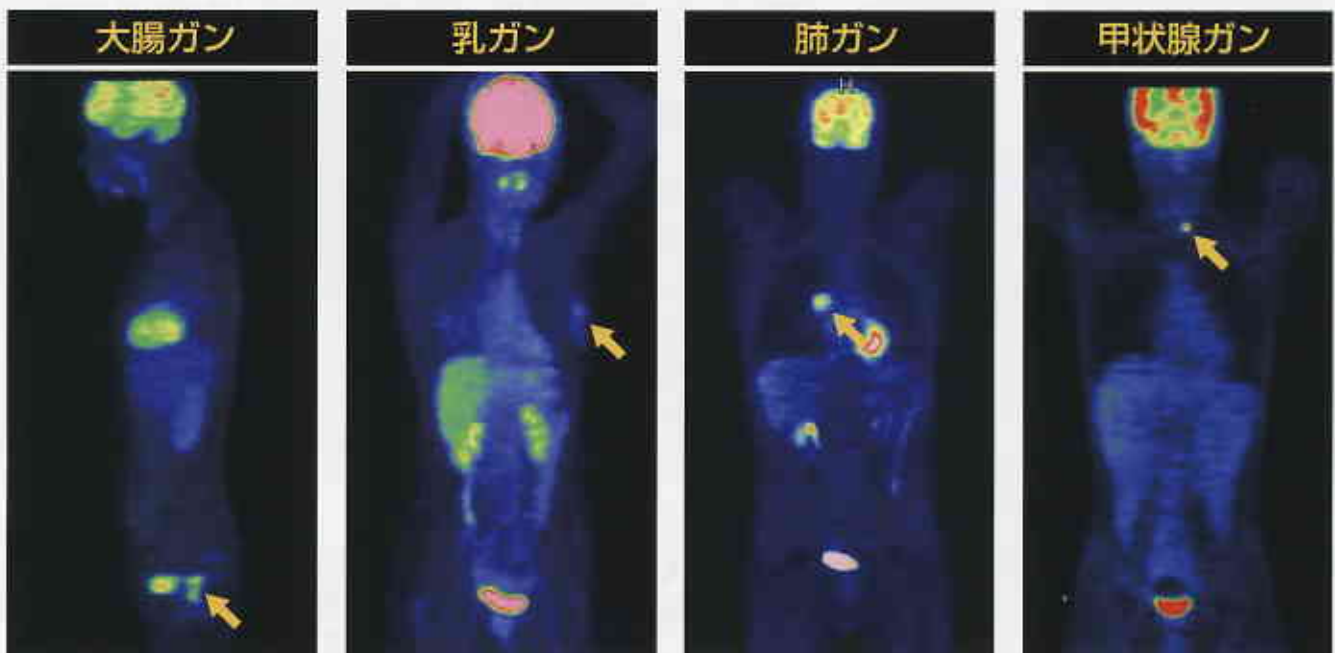
平成18年度 福岡和白総合健診クリニック利用者の統計より

さまざまなコースをご用意していますので、お客様の気になる部分を特に重点的に検査することが可能です。当クリニックでは、年間2600名の方にPETドックを利用して頂いている実績があります。これは、「PETをより多くの人に知ってほしい」との方針から健診の価格を低めに設定している事と、質の高いサービスによるものだと考えています。今後も、皆さまの信頼にこたえるべく精度の高い検査と、サービスの向上に努めます。



## 定期的に人間ドック・健康診断を受けていますか？

### PET 検査の症例



### PET 検査の 特長

- 一回の検査で、全身をチェックできます。つまり、特定の臓器ではなく、全身の臓器が対象となり、ガンの早期発見が可能になります。
- 一部のガン(胃ガンなど)はPETではわかりません。当クリニックでは、PET以外の検査も充実し、ガンの発見率をより高めています。
- 放射性物質を取り込むことにより、わずかな放射線被曝はありますが、人体に影響はありません。
- 頭部や膀胱、腎臓、心臓などは生理的な集積があります。



# 商工会会員様限定！ PET ドック料金ご案内

| 内 容             | スタンダード         | エグゼクティブ        | PETブレイン         | スペシャル           | ロイヤル            | インベリアル          |
|-----------------|----------------|----------------|-----------------|-----------------|-----------------|-----------------|
|                 | 日帰             | 日帰             | 日帰              | 1泊2日            | 1泊2日            | 2泊3日            |
| 全身PET検査         | ○              | ○              | ○               | ○               | ○               | ○               |
| 頭部MRI、MRA及び頸部X線 |                |                | ○               |                 | ○               | ○               |
| 骨盤MRI           |                |                |                 |                 |                 | ○               |
| 胸部・腹部CT         | ○              | ○              | ○               | ○               | ○               | ○               |
| 腹部超音波           | ○              | ○              | ○               | ○               | ○               | ○               |
| エルゴメーター・心臓超音波   |                |                |                 |                 | ○               | ○               |
| 胃カメラ            |                |                |                 | ○               | ○               | ○               |
| 大腸内視鏡           |                |                |                 |                 |                 | ○               |
| 血液検査            | 生化学検査          | ○              | ○               | ○               | ○               | ○               |
|                 | HBs抗原、HBs抗体    |                |                 |                 | ○               | ○               |
|                 | 空腹時血糖、HbA1c    | ○              | ○               | ○               | ○               | ○               |
|                 | 炎症反応(CRP)      |                |                 |                 | ○               | ○               |
| PSA・EIA(男性のみ)   | ○              | ○              | ○               | ○               | ○               | ○               |
| 腫瘍マーカー(6種)      |                | ○              | ○               | ○               | ○               | ○               |
| 安静時心電図(12誘導)    | ○              | ○              | ○               | ○               | ○               | ○               |
| 尿一般検査、便潜血検査     | ○              | ○              | ○               | ○               | ○               | ○               |
| 身体測定、視力、聴力、血圧測定 | ○              | ○              | ○               | ○               | ○               | ○               |
| 血圧脈波(動脈硬化)      |                |                |                 |                 |                 | ○               |
| 眼底検査            |                | ○              |                 | ○               | ○               | ○               |
| 乳房超音波検査(女性)     | ○              | ○              | ○               | ○               | ○               | ○               |
| マンモグラフィ(女性)     | ○              | ○              | ○               | ○               | ○               | ○               |
| 甲状腺超音波検査        | ○              | ○              | ○               | ○               | ○               | ○               |
| 子宮頸ガン検査(女性)     |                | ○              |                 | ○               | ○               | ○               |
| 医師による診察及び結果説明   | ○              | ○              | ○               | ○               | ○               | ○               |
| 脳外科担当医による結果説明   |                |                | ○               |                 | ○               | ○               |
| <b>特別料金</b>     | <b>¥84,000</b> | <b>¥99,750</b> | <b>¥120,750</b> | <b>¥131,250</b> | <b>¥162,750</b> | <b>¥204,750</b> |

PET検査
  特徴的な検査
  女性対象の検査

**検査メニューの多さとその料金設定は、当クリニックの特色です。料金とコース内容を比較してください。**

- ブドウ糖の代謝を正しく診断するため検査当日は絶食です。
- 妊娠中または妊娠の可能性のある方は、放射線の影響を受けるため検査は控えて下さい。
- 糖尿病の方、血糖値が200mg/dl以上ある方は検査が受けられない場合がありますので医師に相談下さい。
- PETも万能ではなく、胃ガン、膀胱ガン、前立腺ガン、肝臓ガンなどの検出は難しいといわれています。他の検査(MRI、CTなど)と組み合わせることでガンの発見率を高めます。
- お申込は商工会へなさってください。直接当クリニックへ予約なさいますと、割引料金が適用になりません。

# 宿泊施設のご案内

宿泊コースはホテル・夕食の料金も含んでおります。

宿泊先ホテル／

キャナルシティ福岡ワシントンホテル

JALリゾートシーホークホテル福岡

ホテルオークラ福岡

レイクサイドホテル 久山

脇田温泉ホテル楠水閣(2名以上1室利用)



ホテルオークラ福岡



キャナルシティ福岡ワシントンホテル



JALリゾートシーホークホテル福岡



レイクサイドホテル 久山



脇田温泉ホテル楠水閣



お問い合わせ・ご予約は

医療法人社団 博修会

福岡和白総合健診クリニック

TEL 092-608-0138

〒811-0213 福岡市東区和白丘2丁目11番17号

ホームページアドレス

<http://fw-kenshin.net>